

MWF+ NTC

Czujnik temperatury średniej

thermokon[®]
HOME OF SENSOR TECHNOLOGY

Karta katalogowa

Z zastrzeżeniem zmian technicznych

Data wydania: 25.10.2024 • A140



» ZASTOSOWANIE

Kanałowy czujnik temperatury średniej w obudowie USE-S do pomiaru średniej temperatury w kanałach wentylacyjnych. Czujnik wykrywa wartość temperatury na całej długości (selektywnie z NTC). W zestawie znajdują się kątowniki montażowe umożliwiające łatwy montaż w kanale wentylacyjnym. Sprężyna na głowicy służy do redukcji wibracji.

» DOSTĘPNE TYPY

Kanałowy czujnik temperatury średniej – pasywny

MWF+ <Sensor> L<x> zaw. zastaw instalacyjny

<x>: długość głowicy czujnika 3000/6000 mm

<sensor>: NTC10k (Pre)/NTC20k

MultiRange: Zakresy pomiarowe regulowane na przetworniku

» UWAGA DOTYCZĄCA BEZPIECZEŃSTWA

Instalację i montaż urządzeń elektrycznych powinien wykonywać wyłącznie uprawniony personel.



Produkt należy stosować wyłącznie zgodnie z przeznaczeniem. Nieautoryzowane modyfikacje są zabronione! Produkt nie może być używany w połączeniu z jakimkolwiek sprzętem, który w przypadku awarii może bezpośrednio lub pośrednio zagrażać zdrowiu lub życiu ludzkiemu lub skutkować niebezpieczeństwem dla ludzi, zwierząt lub mienia. Upewnij się, że całe zasilanie jest odłączone przed instalacją. Nie podłączaj sprzętu pod napięciem.

Proszę zwrócić uwagę na:

- Lokalne przepisy, przepisy BHP, normy i przepisy techniczne
- Stan urządzenia w momencie instalacji, aby zapewnić bezpieczną instalację
- Zapoznanie się z niniejszą kartą katalogową i instrukcją instalacji

» CERTYFIKATY



Deklaracja zgodności

Deklaracje zgodności produktów są dostępne na naszej stronie

<https://www.thermokon.de/direct/en-gb/categories/mwfplus>

» UWAGI DOTYCZĄCE UTYLIZACJI



Symbol przekreślonego kosza na śmieci oznacza, że produktu ani wymiennych baterii nie wolno wyrzucać razem z odpadami domowymi lub komercyjnymi. Na terenie UE użytkownik jest prawnie zobowiązany do pozbycia się produktu oddzielnie i w odpowiedni sposób, zgodnie z przepisami obowiązującymi w danym kraju. Ewentualnie należy skontaktować się z dostawcą lub firmą Thermokon Sensortechnik GmbH. Więcej informacji można znaleźć na stronie: www.thermokon.com

» OGÓLNE UWAGI DOTYCZĄCE CZUJNIKÓW

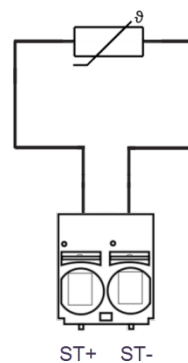
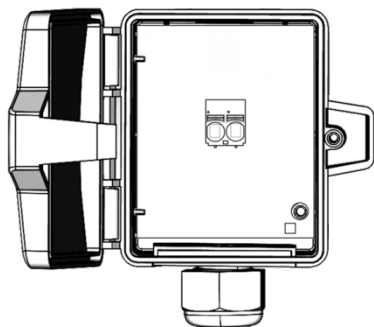
Zwłaszcza w przypadku czujników pasywnych w wersjach 2-przewodowych, należy wziąć pod uwagę rezystancję przewodu zasilającego. Jeśli to konieczne, rezystancja przewodu musi być skompensowana elektronicznie. Ze względu na samonagrzewanie prąd w przewodzie wpływa na dokładność pomiaru. Prąd ten nie powinien więc przekraczać 1 mA.

W przypadku stosowania długich przewodów połączeniowych (oraz w zależności od jego przekroju) wynik pomiaru może być zafalszowany ze względu na spadek napięcia na wspólnym przewodzie GND (spowodowanym natężeniem prądu i rezystancją linii). W takim przypadku czujnik powinien posiadać przewód zawierający 2 żyły GND - jedną dla napięcia zasilania i jedną dla obwodu pomiarowego.

» DANE TECHNICZNE

Mierzone wartości	Temperatura
Zakres pomiarowy	0..+50 °C
Dokładność pomiaru	±0,2 K (typ. at 25 °C)
Czujnik	uśrednianie punktowe, głowica czujnika w postaci kabla z 4 lub 5 punktami pomiarowymi
Obudowa	Obudowa typu USE-S, PC, czysta biel
Stopień ochrony	IP65 zgodnie z EN60529
Wejście przewodu	Flextherm M20, dla przewodu Ø=4,5..9 mm, demontowalny
Podłączenie elektryczne	demontowalny terminal plug-in, max 2,5 mm ²
Długość głowicy	3000 mm, 6000 mm (opcjonalnie)
Warunki otoczenia	-30..+70 °C, max 85% rH, krótkotrwała kondensacja
Zawartość opakowania	Zawiera zestaw montażowy

» SPOSÓB PODŁĄCZENIA PRZEWODÓW



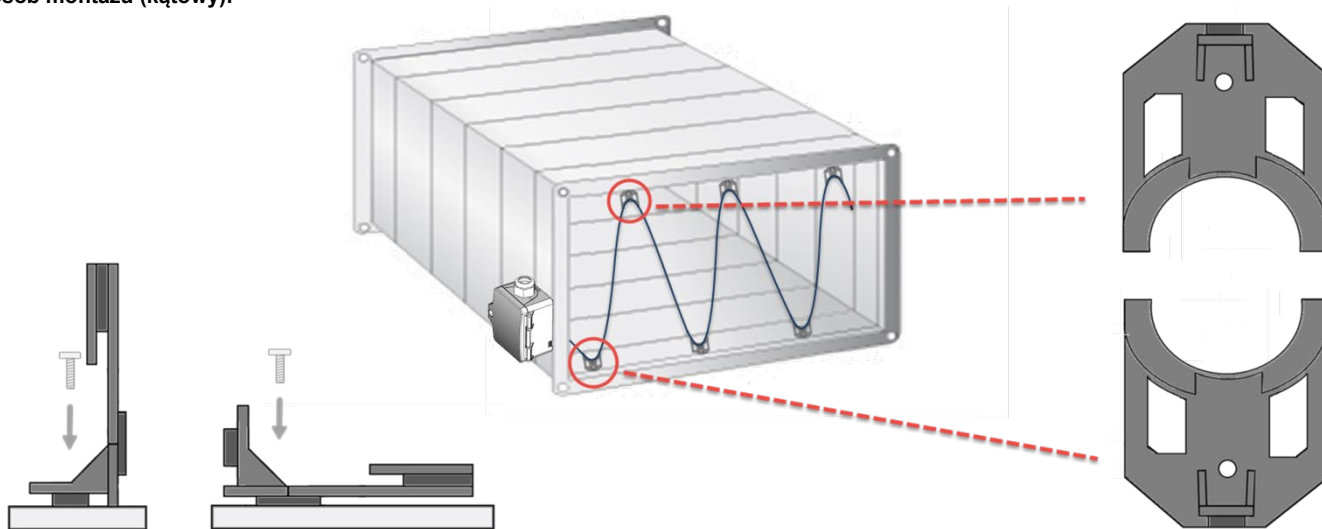
» PORADY MONTAŻOWE

Model MWF można zamontować bezpośrednio na kanale wentylacyjnym za pomocą klipsa montażowego lub śrub.

Za pomocą dołączonych elementów montażowych pręt czujnika jest sztywno zamontowany w kanale wentylacyjnym.

Uwaga: Podczas montażu należy zwrócić uwagę na głowicę (pręt) czujnika i zabezpieczyć go przed uszkodzeniami mechanicznymi!

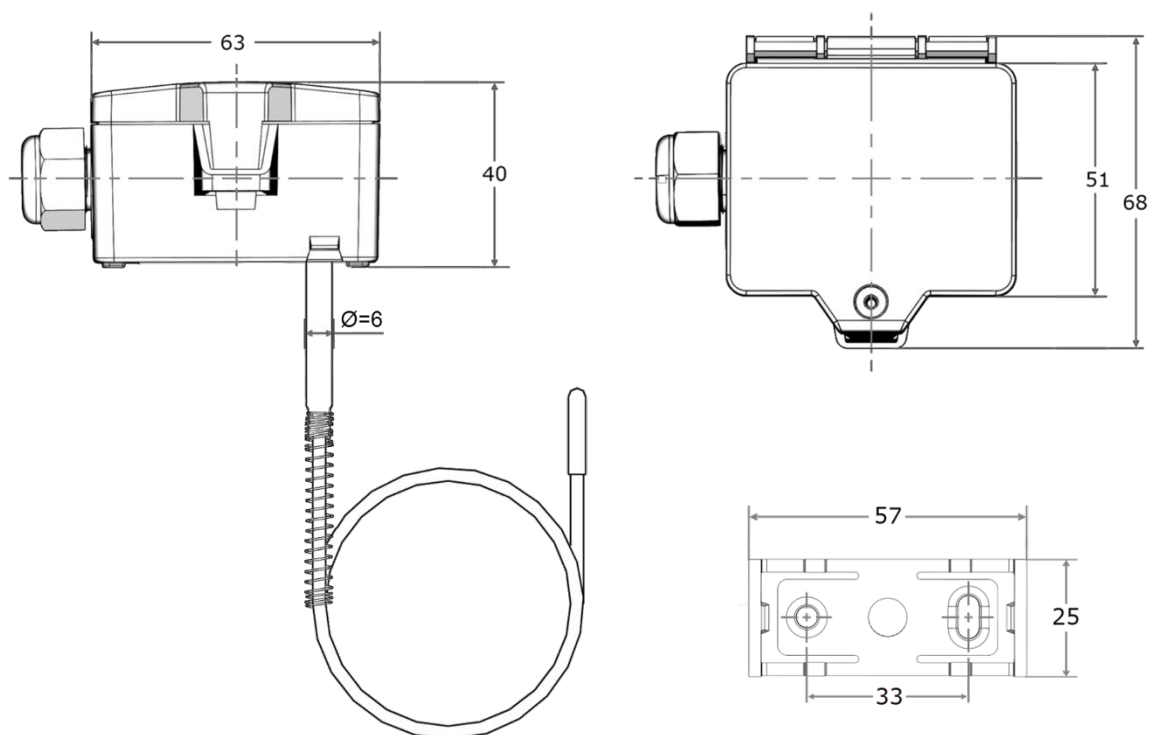
Sposób montażu (kątowy):



Montaż pionowy

Montaż poziomy

» WYMIARY (MM)



» AKCESORIA (ZAWARTE W OPAKOWANIU)

podstawa montażowa USE-S

Item No. 667722

Zestaw do montażu kąтового

Item No. 679466

Uniwersalny zestaw montażowy

Item No. 698511

• Śruba blokująca pokrywę + osłona śruby • 2 kołki rozporowe • 2 wkręty (z łbem stożkowym) • 2 wkręty (z łbem zaokrąglonym)

» AKCESORIA (OPCJA)

Wkładka uszczelniająca M20 USE biała, 2x Ø=7 mm (dla wersji 2-przewodowej; opakowanie jednostkowe 10 szt.)

Item No. 641333